



Millainen on uusi Leader-tuki maaseudulta yrityksen ostaville?

Anette Vihanto

Kehittämisyhdistys SILMU ry



Leader-toiminta Suomessa

Suomessa toimii 52- Leader-ryhmää.

[Katso oman alueesi ryhmä tästä!](#)

Rahoituskausi 2023-2027

- Uusi rahoituskausi alkanut 1.1.2023
- paikalliseen kehittämiseen osoitettu **223 milj. euroa**.
- Haut avautuvat pian, arviolta toukokuussa

Lisätietoa Leader-ryhmistä ja rahoitusmahdollisuuksista:

www.leadersuomi.fi/

Kuinka LEADER toimii?

Leader-toiminta perustuu siihen, että paikalliset ihmiset tietävät itse parhaiten, miten omaa kotiseutua tulisi kehittää.



”Leader-toiminnan ytimessä on ajatus oman paikkakunnan kehittämisestä yhdessä asukkaiden voimin. Tätä toteutetaan rahoittamalla alueen asukkaiden kehittämishankkeita ja neuvomalla niiden toteutuksessa. Leader-ryhmä aktivoi, innostaa, tiedottaa, kouluttaa ja toimii hankkeiden toteuttajien apuna. Kaikki neuvontapalvelut ovat maksuttomia.”



Ihmisten kokoisille ideoille!



Euroopan unionin osarahoittama

LEADER-rahoitus

Leader-rahoitusta voi hakea yleishyödylliseen kehittämis- tai investointihankkeeseen sekä yrityshankkeeseen

Tuki vaihtelee hankkeesta riippuen 20–100 % hyväksyttävistä kustannuksista

Rahoituksen yksityiskohdista tukiprosentteineen saat tietoa oman alueesi Leader-ryhmästä. Rahoitettavien hankkeiden tulee vastata Leader-ryhmän kehittämisstrategian tavoitteita.

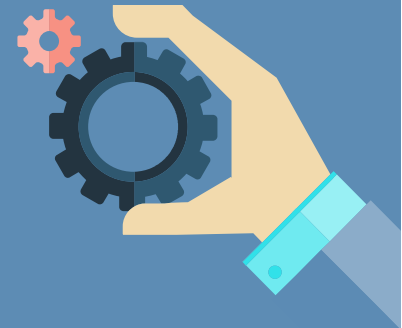
Hakijat:

- Yhdistykset
- alle 5 henkilötyövuotta työllistävät yritykset (suuremmat ELY)
- kunnat, oppilaitokset ja säätöt

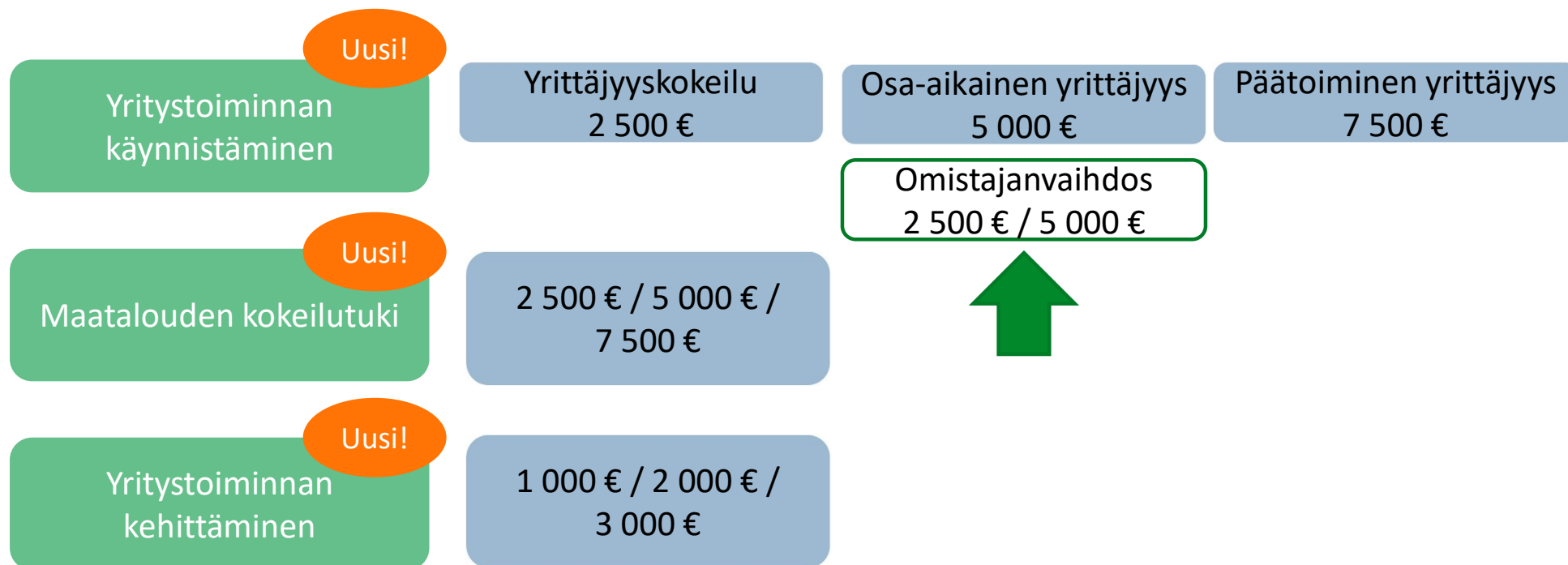


Leader yritystuet

Rahoituskausi 2023-2027



Yritystuet



Yritystuet

Yritysten investoinnit

Tuki 20-40 % kokonaiskustannukset 5 000 € - 100 000 €

Yleistä yritystuista

- Muut kuin maatalouden kokeilutuki kohdistuvat maatalouden ulkopuoliseen liiketoimintaan
- Oltava kannattavaa liiketoimintaa (kokonaisuus huomioiden)
- Paikallinen kilpailutilanne huomioidaan
- Leaderin kautta tuettavat yritykset työllistävät enintään 5 htv verran
- Maaseutualueen aluerajaus huomioitava
- Leader-ryhmien hallitus päättää kehittämisstrategian perusteella rahoitettavat hankkeet



Tuki yritystoiminnan käynnistämiseen omistajanvaihdoksen avulla



Valtioneuvoston asetus maaseudun yritystuesta rahoituskaudella 2023–2027

12 § Paikallisen toimintaryhmän kautta haettavan käynnistystuen kohdentaminen ja edellytykset Paikallisen kehittämisstrategian toteuttamiseksi maaseutualueella voidaan myöntää tukea:

- 1) uuden yritystoiminnan kokeiluun;
- **2) yritystoiminnan käynnistämiseen omistajanvaihdoksen avulla;**
- 3) osa-aikaisen yritystoiminnan käynnistämiseen;
- 4) päätoimisen yritystoiminnan käynnistämiseen;
- ja 5) maatalouden alkutuotannon kokeiluun.

Edellä 1 momentin 1–4 kohdassa tarkoitettua käynnistystukea voidaan myöntää **maa- ja metsätalouden ulkopuoliseen toimialaan kuuluvaan yritystoimintaan**. Muuta kuin 1 momentin 1 tai 5 kohdassa tarkoitettua käynnistystukea voidaan myöntää paikallisilla markkinoilla toimivalle yritykselle vain, jos yrityksen tuotteisiin tai palveluihin voidaan arvioida kohdistuvan riittävällä tavalla alueen ulkopuolista kysyntää tai jos yrityksen voidaan arvioida tuotteillaan tai palveluillaan korvaavan alueen ulkopuolelta hankittavia tuotteita tai palveluita taikka täydentävän paikkakunnan tai alueellista tarjontaa silloin, kun toimivat yritykset eivät kohtuudella kykene vastaamaan kysyntään.



Valtioneuvoston asetus maaseudun yritystuesta rahoituskaudella 2023–2027

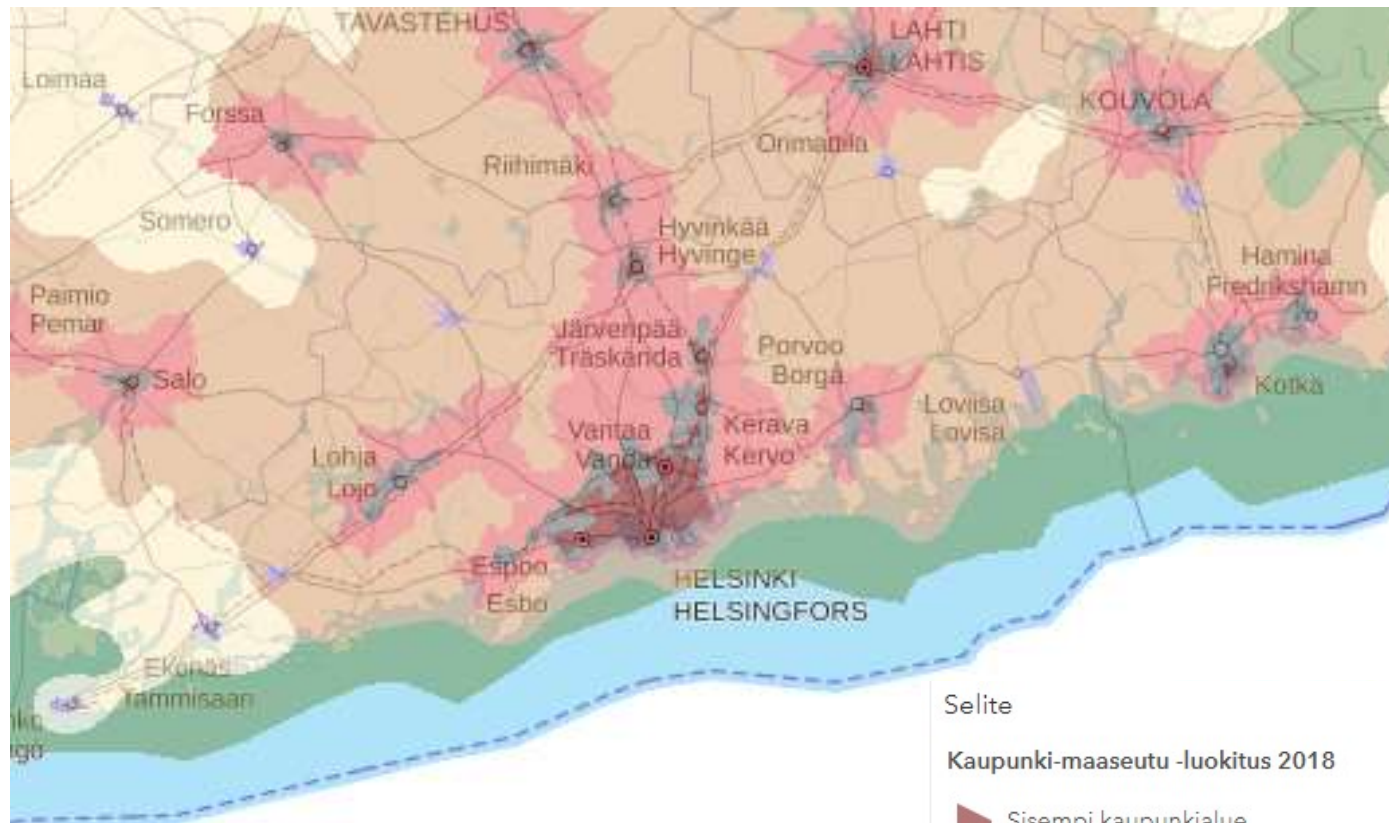
Tukea voidaan myöntää yritystoiminnan käynnistämiseen omistajanvaihdoksen avulla.

Edellytyksenä on, että ostettava yritys sijaitsee **harvaan asutulla maaseudulla tai ydinmaaseudulla**. ([Kaupunki-maaseutuluokitus 2018](#))

Tuen hakijan tulee olla luonnollinen henkilö, jolla **ei ole yritys- ja yhteisötunnusta** tai **mikroyritys**, jolla on tukea haettaessa yritys- ja yhteisötunnus. Tukea voidaan myöntää yrityksen ostajalle omistajanvaihdokseen valmisteluun liittyvien asiantuntijapalveluiden hankkimiseen ostettavina palveluina.

Tukea voidaan myöntää **2 500 tai 5 000** euroa vakioituna kertakorvauksena, kuitenkin yhteensä enintään 5 000 euroa rahoituskaudella samalle tuen saajalle





Selite

Kaupunki-maaseutu -luokitus 2018

- Sisempi kaupunkialue
- Ulompi kaupunkialue
- Kaupungin kehysalue
- Maaseudun paikalliskesukset
- Kaupungin läheinen maaseutu
- Ydinmaaseutu
- Harvaan asuttu maaseutu



Leader-yritystuet 2023-2027

Yrittämisen polkuja



RTM 11/2022

11

Lähde: Reijo Martikainen, Ruokavirasto maaseudun kehittämisosasto

LEADER

Ihmisten kokoisille ideoille!



Euroopan unionin
osarahoittama

Kiitos!